

شقق بنتهاوس
نظام دورين



M

المحيسينية
Al-Muhaisiniyah

مشروع
المحيسينية
445 بحي السلامة



المحيسية
Al-Muhaisinyah



من مميزات الموقع

بعيد 4د
عن هايبر بنده



بعيد 3د
عن وقت اللياقة



بعيد 2د
عن أسواق العثيم



بعيد 7د
عن ستارز افينيو



بعيد 7د
عن يو ووك جدة



بعيد 4د
عن المدرسة الثانوية





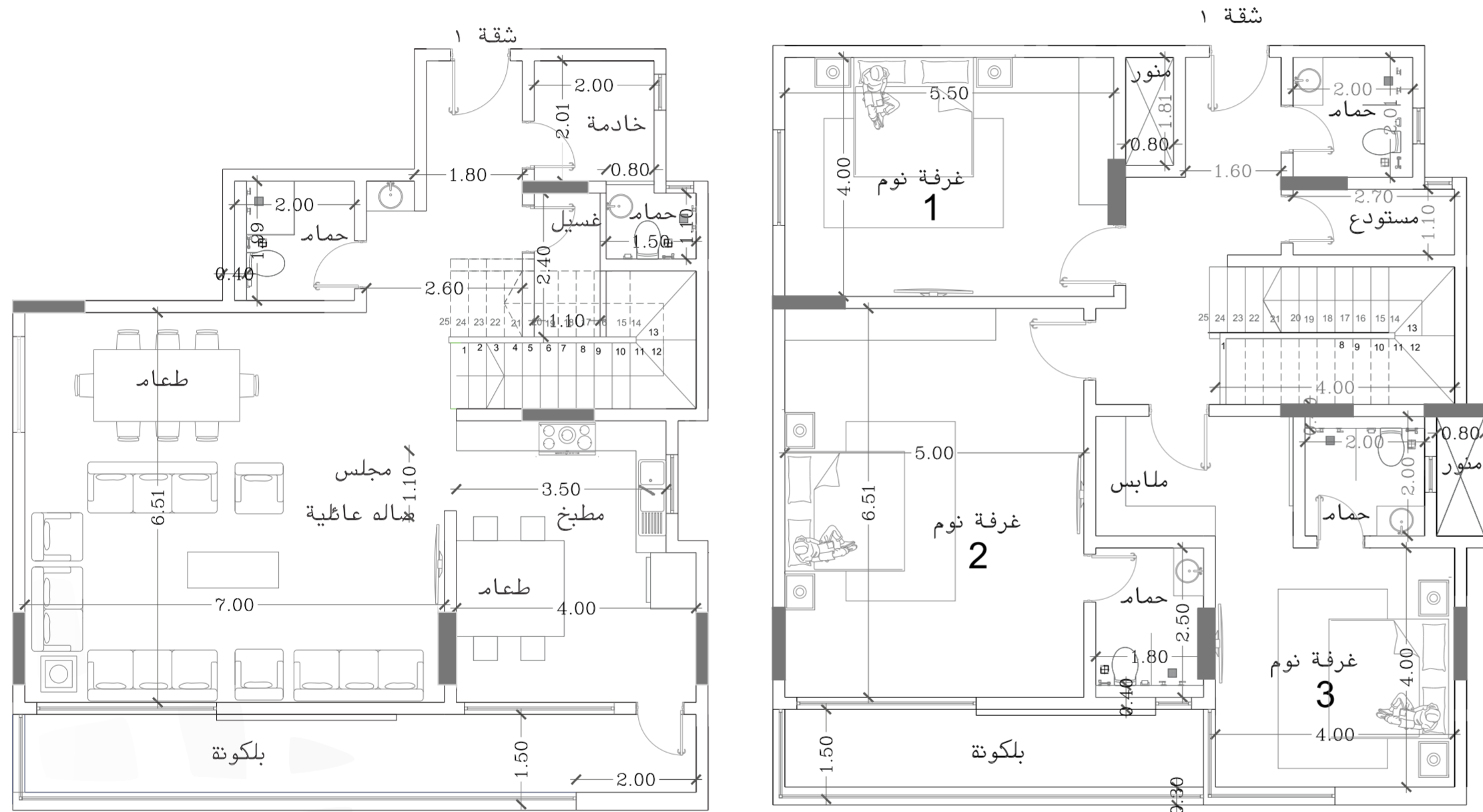
نماذج الشقق بنتهاوس



المحيسينية
Al-Muhaisiniyah

شقة بنتهاوس

4 غرف



226م
المساحة



4
دورات المياه



- ✓ صالة كبيرة
- ✓ مطبخ مفتوح
- ✓ غرفة غسيل
- ✓ غرفة خادمة
- ✓ غرفة سائق
- ✓ بلكونة
- ✓ موقف خاص
- ✓ خزانات مستقلة

رقم الشقق 10 9 4 3

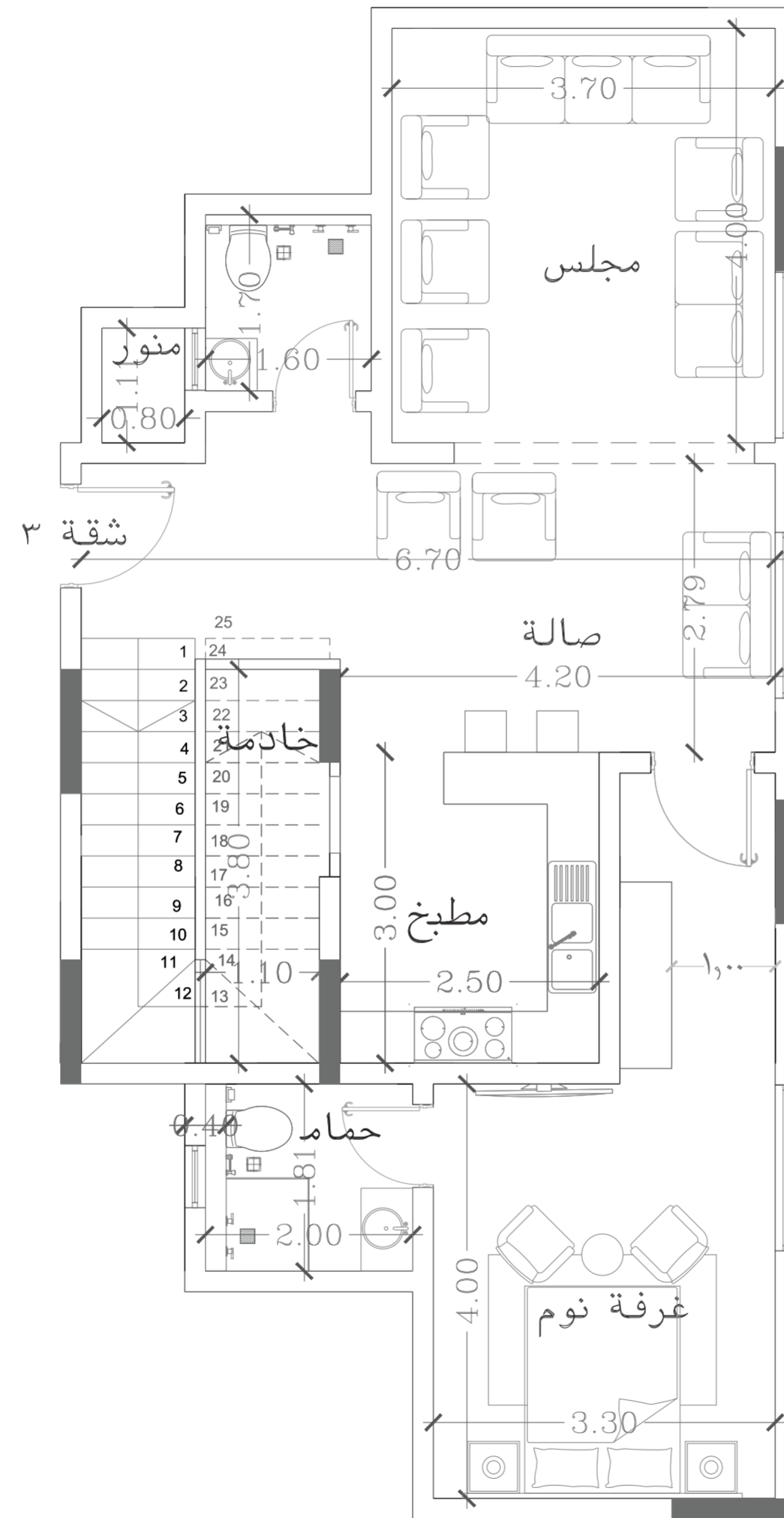
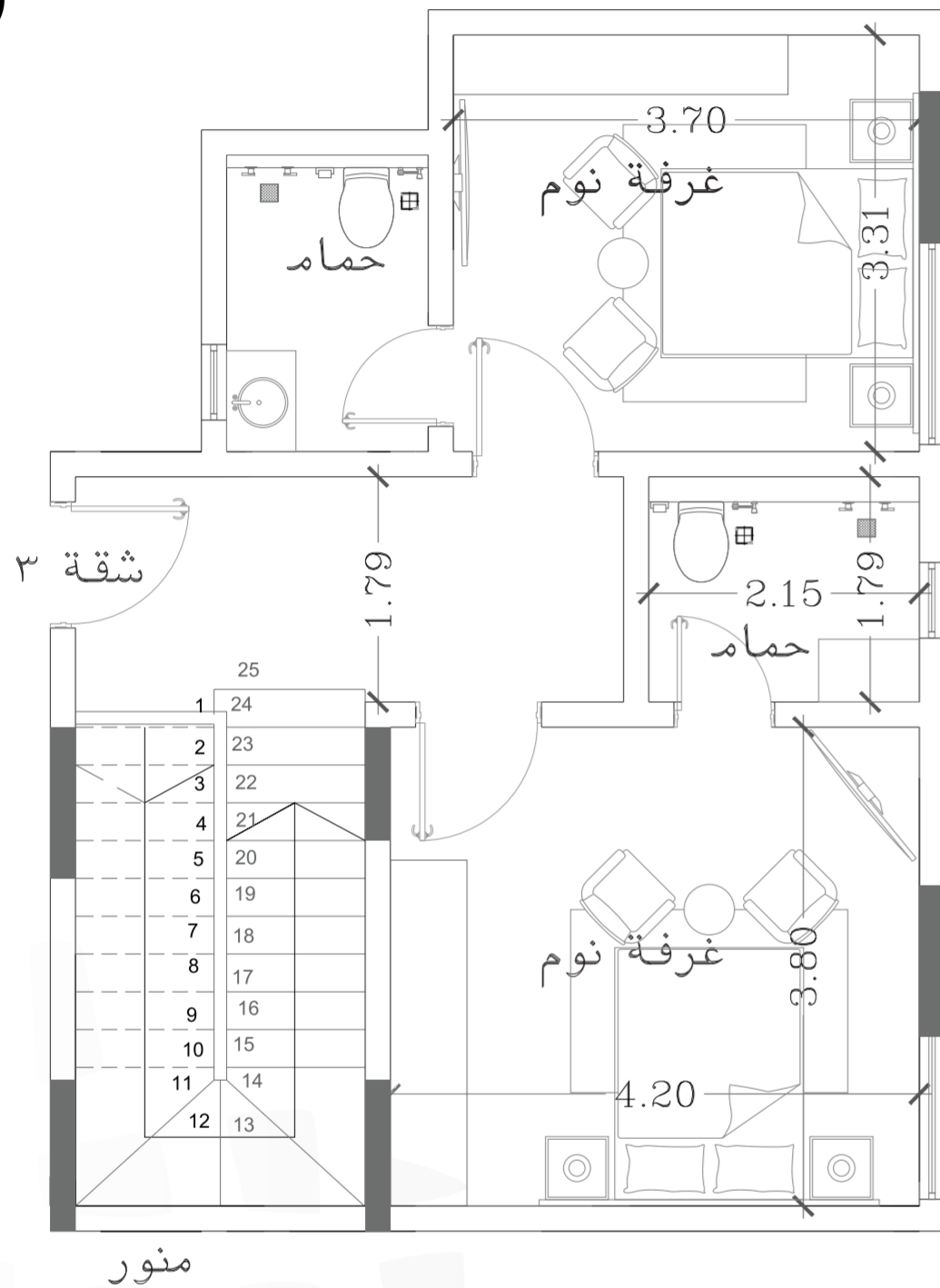
أمامية

السعر الدور الأول 1,100,000 ج.د.

السعر الدور الثالث 1,120,000 ج.د.



المحيسينية
Al-Muhaisiniyah



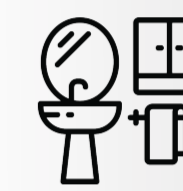
شقة بنتهاوس

4 غرف

141م
المساحة



4
دورات المياه



- ✓ صالة كبيرة
- ✓ مطبخ مفتوح
- ✓ غرفة غسيل
- ✓ غرفة خادمة
- ✓ غرفة سائق
- ✓ خزانات مستقلة
- ✓ موقف خاص

رقم الشقق 11 8 5 2

جانبية

الدور الأول السعر 710,000

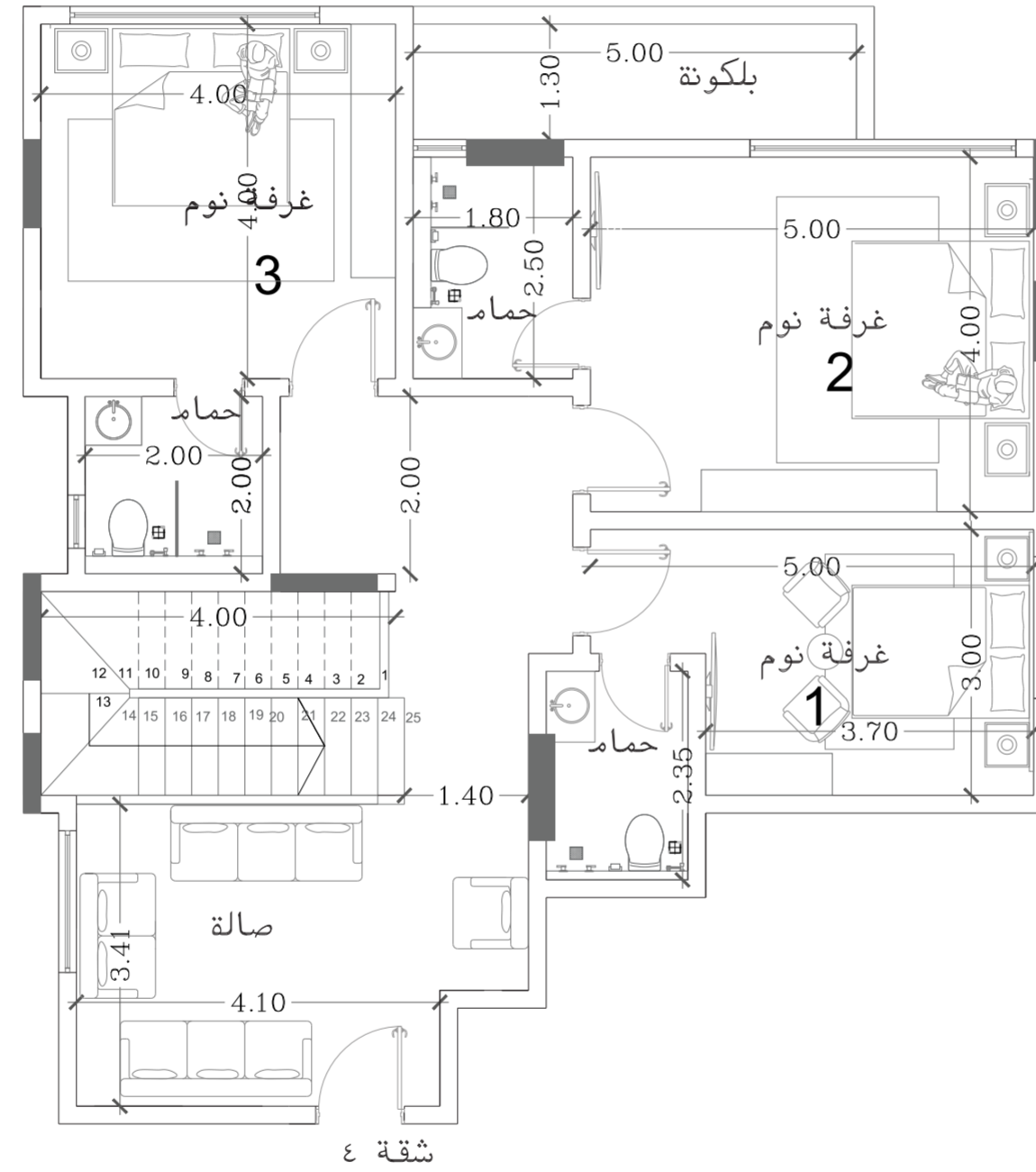
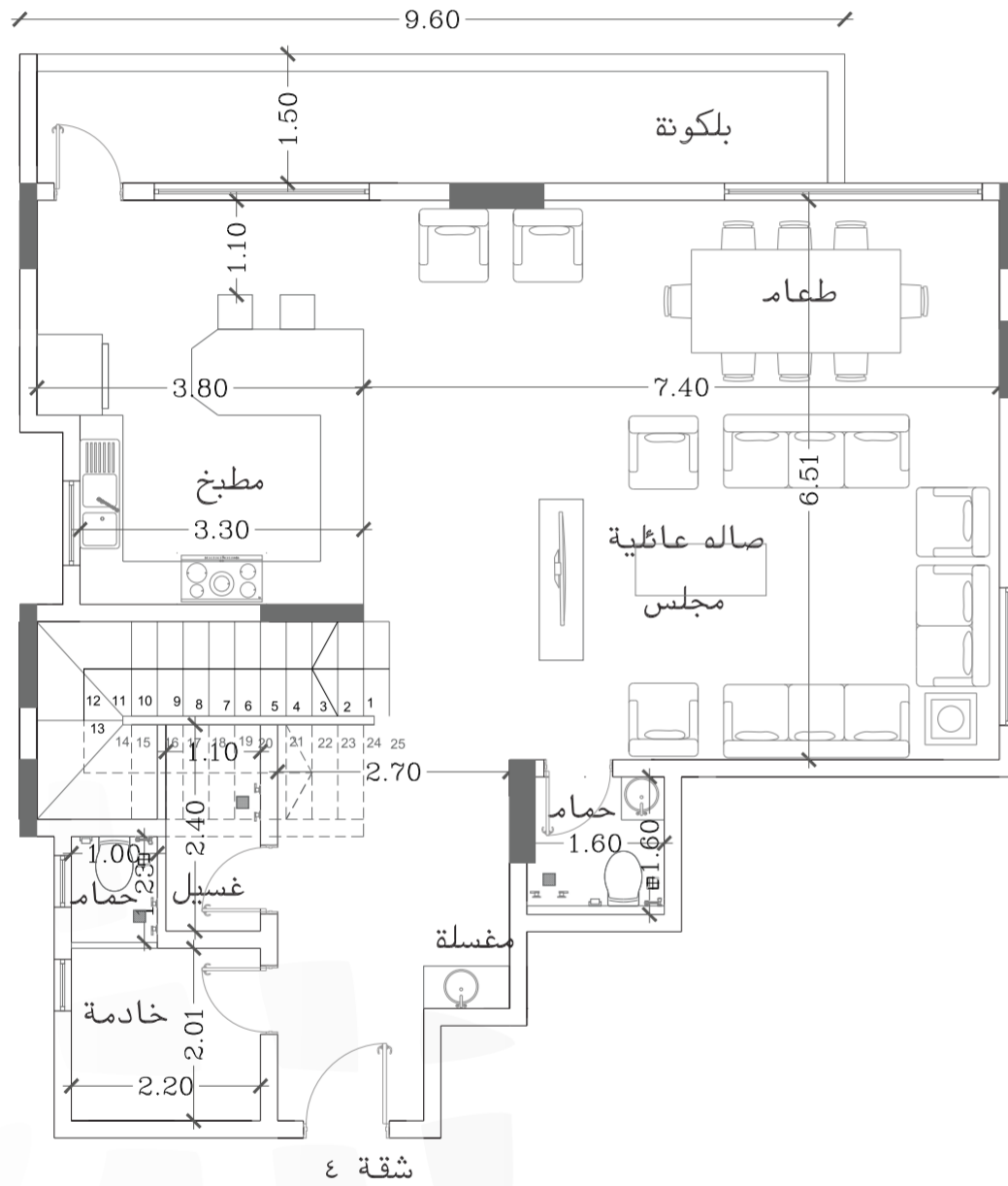
الدور الثاني

الدور الثالث السعر 720,000

الدور الرابع

شقة بنتهاوس

5 غرف



208م

المساحة



4

دورات المياه



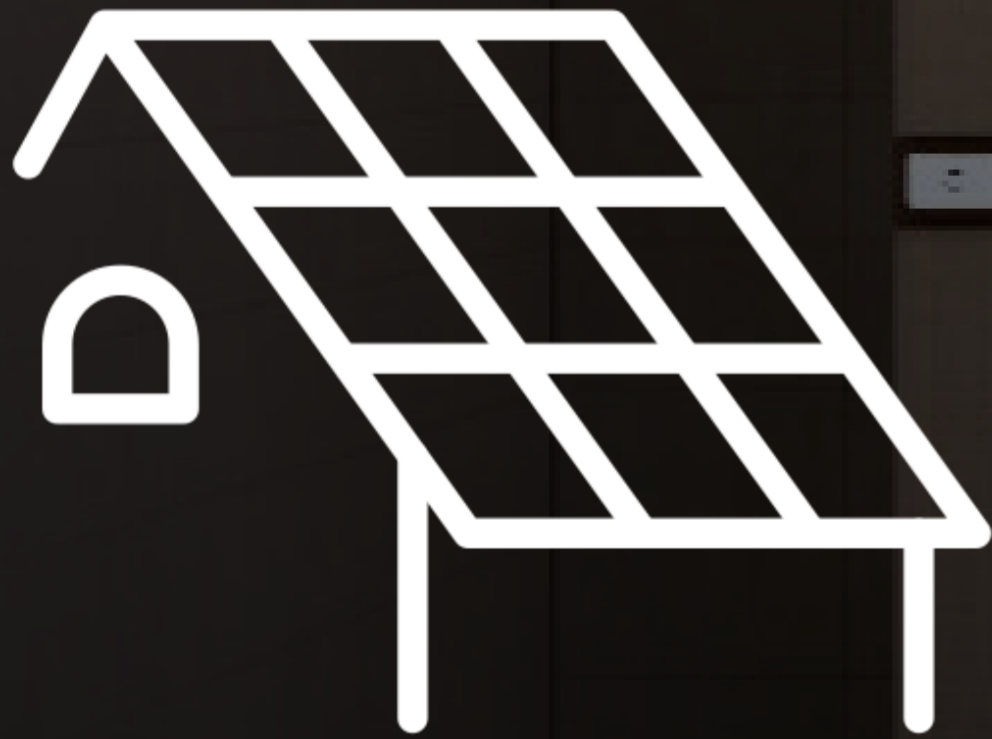
- ✓ صالة كبيرة
- ✓ مطبخ مفتوح
- ✓ غرفة غسيل
- ✓ غرفة خادمة
- ✓ غرفة سائق
- ✓ بلكوتة
- ✓ موقف خاص
- ✓ خزانات مستقلة

رقم الشقق **1 6 7 12**

خلفية

السعر **1,040,000** ₪
الدور الأول
الدور الثاني

السعر **1,060,000** ₪
الدور الثالث
الدور الرابع

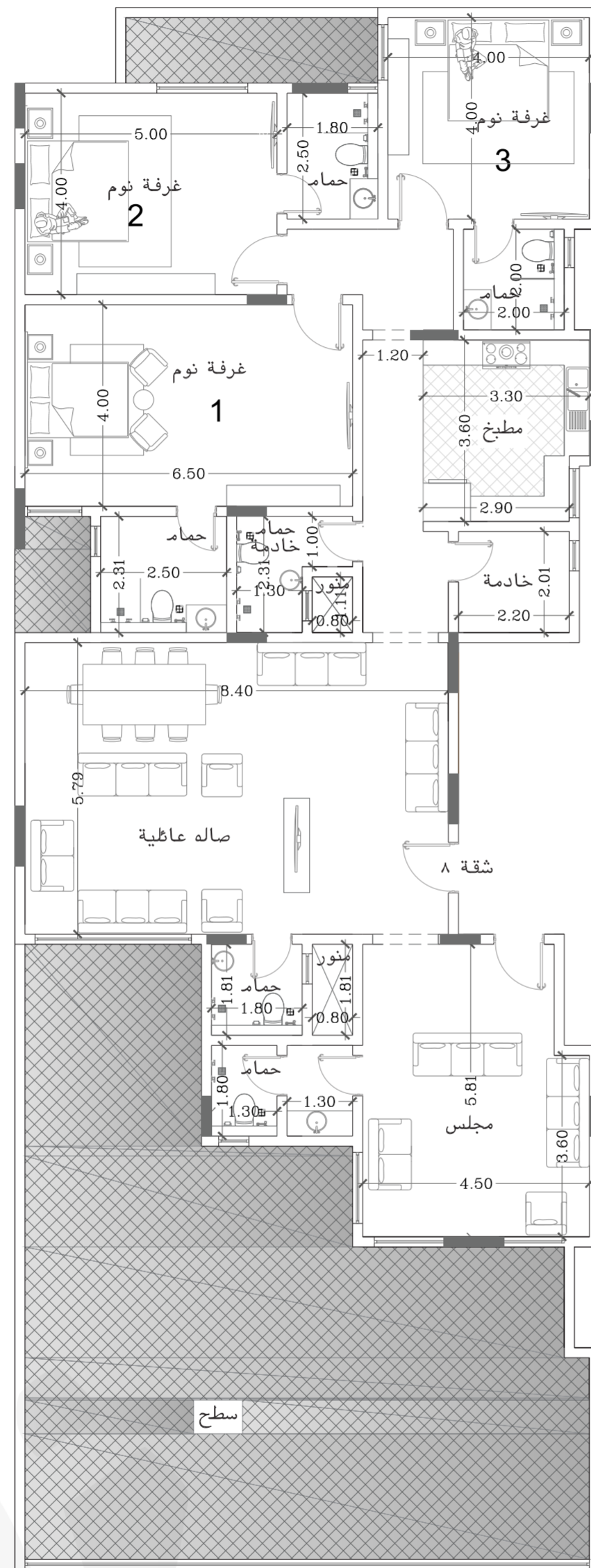


نماذج الرووف



المحيسية
Al-Muhaisiniyah

ملحق رقم 13 14



مساحة المباني
211 م²
مساحة السطح
111 م²



322 م²
إجمالي المساحة



5
دورات المياه



صاله مع مجلس مفتوح ✓

مطبخ مفتوح ✓

غرفة غسيل ✓

غرفة خادمة ✓

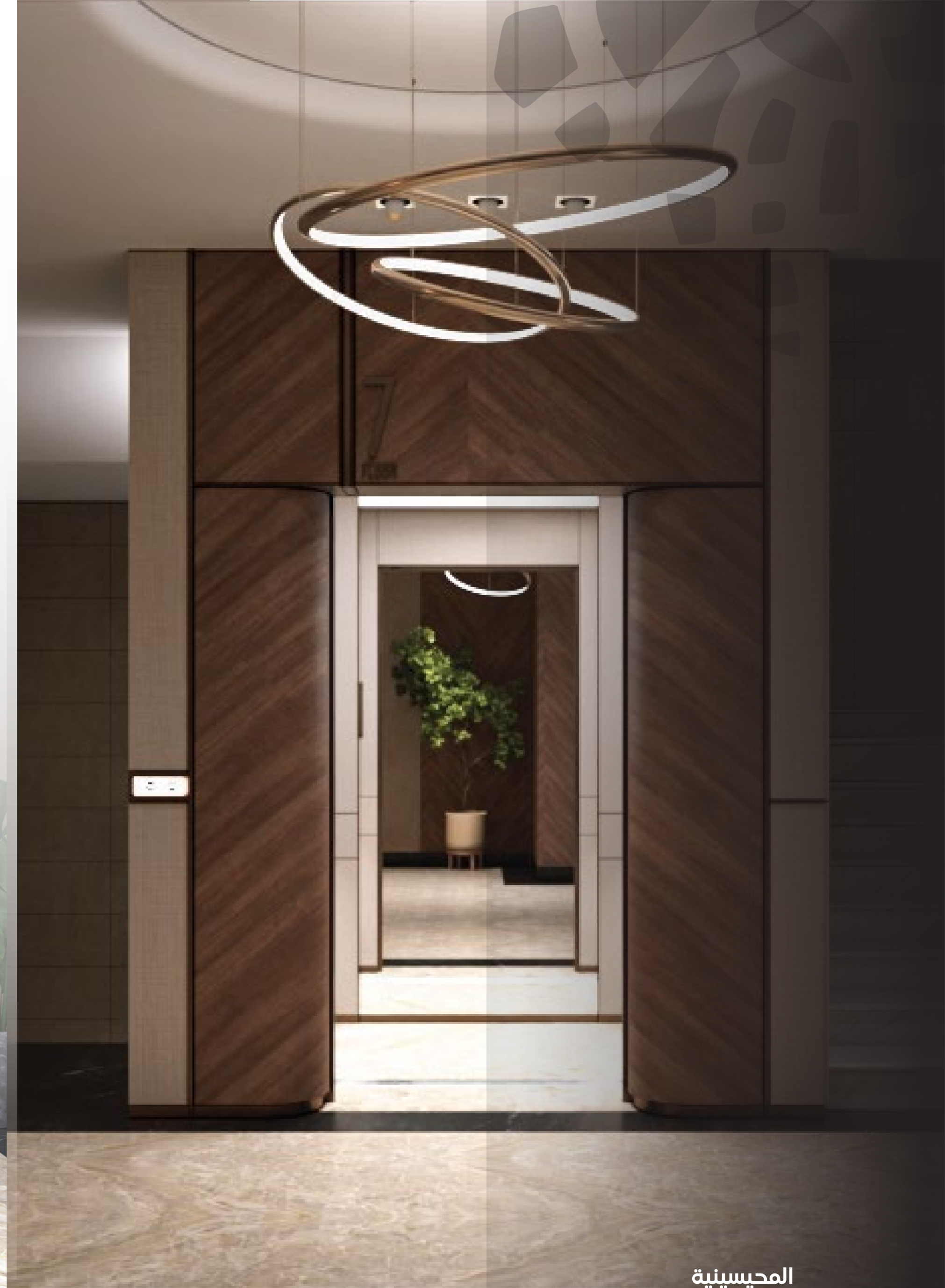
غرفة سائق ✓

موقف خاص ✓ خزانات مستقلة ✓

السعر 1,300,000 ₪



المحيسينية
Al-Muhaisiniyah





المحيسينية
Al-Muhaisiniyah



مميزات المشروع



بوابات ذكية 



تشطيبات راقية 




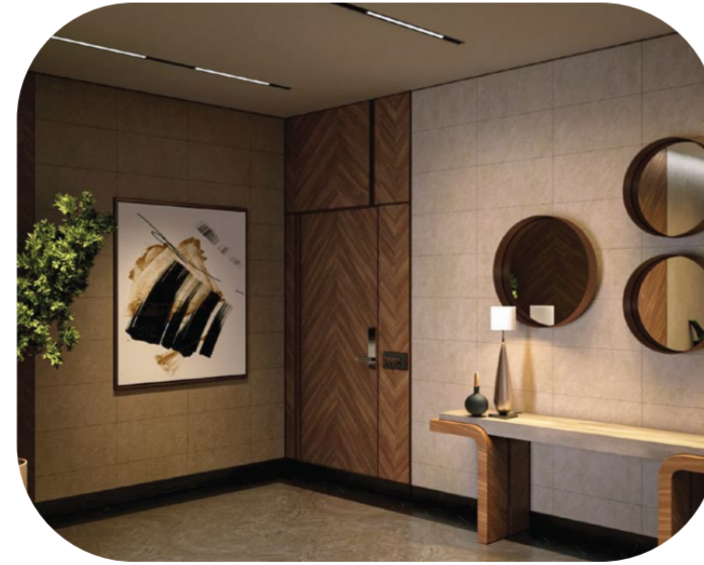
انتر كوم 



إضاءة حديثة 



عداد كهرباء و ماء
مستقل لكل شقه 




دخول ذكي 



كاميرات مراقبة 



مصاعد 



ضمانات المشروع

20 سنة
الهيكل
الانشائي

1 سنة
على
المقابض

25 سنة
القواطع والافياش
والمفاتيح

10 سنوات
الخزانات
العلوية

10 سنوات
على العيوب
الخفية

10 سنوات
العوازل مائي
وحراري

2 سنة
تأسيسات الكهرباء
وتأسيسات السباكة

2 سنة
على
الابواب

5 سنوات
المصعد و سنتين
شامل الصيانة

5 سنوات
على
الانارة

2 سنة
الاقفال
الالكترونية

1 سنة
على
البوية



ضمانات المشروع

بوابات ذكية 

تشطيبات راقية 

دخول ذكي 

كاميرات مراقبة 

انتركوم 

إضاءة حديثة 

صرح من الثقة وتفاصيل تُحاكي التميز



- **حديد التسليح:**
أجود أنواع الحديد الخام، بطبقة مضادة للأكسدة، من علامات رائدة (سابك - اليمامة - الراجحي)، لا مساومة على القوة!



- **الصرف والكهرباء:**
مواد معتمدة من هيئة (SASO)، بتقنيات صديقة للبيئة لضمان أمانك وسلامتك.



- **خرسانة مسلحة:**
أساساتك أقوى مع أسمنت مقاوم مصمم لتحمل أقصى الظروف.



- **بلوك الأسقف:**
خفيف على الهيكل... قوي ضد الزمن، مع عزل صوتي متميز.



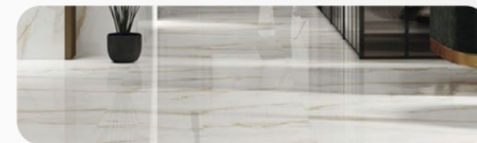
- **الرخام الفاخر:**
مقاوم للحرارة... يحكي فخامة تفاصيل منزلك.



- **بلوك المباني:**
جودة فاخرة تعني عزلاً كاملاً للحرارة والصوت وتوفير للطاقة.



- **الخزان:**
فاير جلاس عالي الجودة... مقاوم للحرارة وصديق للبيئة.



- **السيراميك:**
فخامة اللمسة النهائية بمعايير الجودة السعودية (SASO).



- **البلوك الأسود:**
صلابة مضاعفة وسماكة عالية... لبناء يتحمل كل التحديات.



- **الكابلات:**
استقرار دائم مع أفضل أنواع الكابلات في السوق (كابلات الرياض).



- **الجبس:**
صلابة طبيعية ومقاومة للماء... لمسات داخلية تبقى سنين.



- **الطبلون:**
الفنار الترا... أداء ثابت وجودة لا مثيل لها.

نستخدم أجود المواد الخام لضمان جودة عالية وراحة تدوم لسنوات طويلة

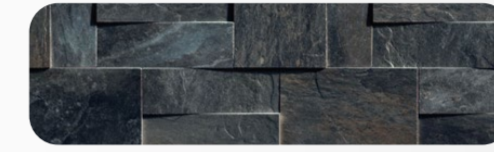
صرح من الثقة وتفاصيل تُحاكي التميز



- **الأفياش:**
مواصفات أمان عالمية، مع ضمان مدني الحياة من (لوكسفاي).



- **الأطقم الصحية:**
تصميم ألماني راقٍ... لجودة تعيش معك طويلاً.



- **الواجهات:**
حجر طبيعي وجرافيتو مقاوم لكل عوامل التعرية... واجهة تحكي قوة وجمال.



- **الأبواب الداخلية:**
مقاومة مثالية للحرارة والماء والحشرات... بحماية إضافية ضد الحرائق.



- **العزل:**
أقصى حماية مع مواد صناعات العزل العربية (سابت).



- **الشطاف:**
جودة ألمانية.. لأن التفاصيل تصنع الفرق



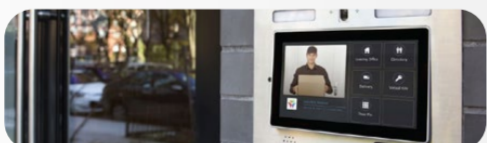
- **التكييف:**
نظام أمريكي بتمديدات مضادة للسخونة... لراحة تدوم.



- **الأبواب الخارجية:**
خشب سنديان سويدي 100%... صلابة وأناقة وعزل كامل للصوت.



- **تأسيس الكهرباء:**
أسلاك الرياض بجودة عالية وتوفير للطاقة مع أمان تام.



- **الانتركوم:**
شاشة ملونة بخاصية السبيكر... تواصل عصري وأمن.



- **المصاعد:**
أمنة بالكامل ومطابقة لمواصفات الدفاع المدني (Full Package).



- **الشبابيك وزجاج الواجهات:**
ألمنيوم مقاوم للرطوبة وزجاج دبل عاكس لعزل الصوت والغبار.

نستخدم أجود المواد الخام لضمان جودة عالية وراحة تدوم لسنوات طويلة



☎ 0554177893

مشد 445 روع
حي السلامة


المحيسينية
Al-Muhaisiniyah

✉ info@al-muhaisiniyah.com

f t i s d almuhasiniyah